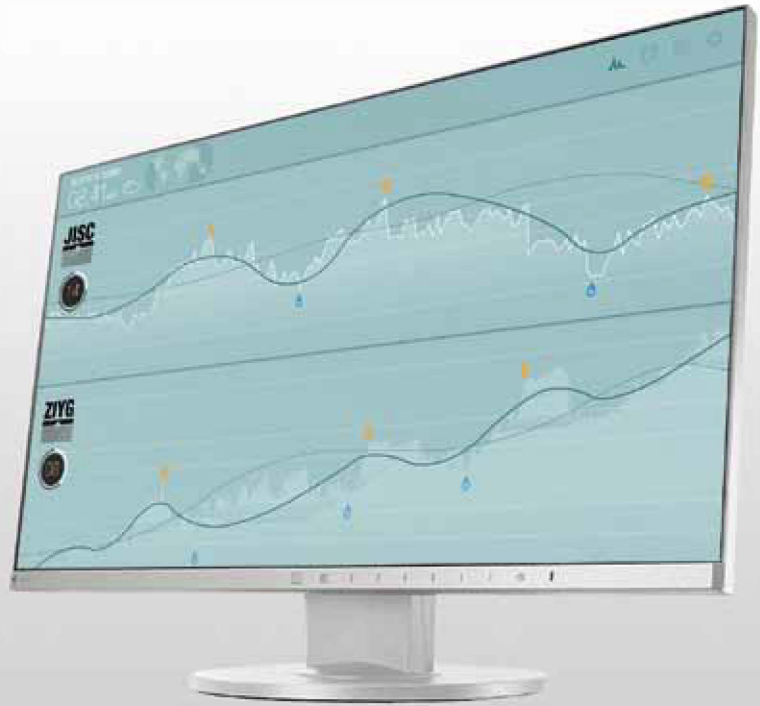




艺卓 FlexScan EV 系列超薄显示器采用了新的“融合”设计，在小巧紧凑的外壳内采用了艺卓独有的 EcoView 技术，并降低功耗，完美体现了人体工学的设计理念。



最窄边框，打造完美多显示器环境

FlexScan EV2450 的侧面和顶部采用仅 1 毫米的超薄边框（黑色边框为 4.3 毫米），而深度只有 47.9 毫米。这使得显示器外形美观，能够与桌面融为一体，并减少多显示器设置时的眼球运动。

任何角度都同样清晰可见

该系列显示器采用了 LED 背光 IPS 液晶面板，可视角度高达 178°，最大限度地减少从一定角度观看屏幕时的色偏和对比度变化。

自动亮度控制

为了防止眼睛疲劳，该系列显示器采用 Auto EcoView 亮度传感器，以检测一天中环境亮度的变化，并自动将屏幕调节到理想的亮度水平。

亮度可调低至最大值的 1%

在光线昏暗的工作环境中，低亮度设置的显示器使用起来更加舒适。FlexScan EV2450 采用 LED 背光源，亮度最低可调节到 1 cd/m²，不足最高亮度的 1%。

闪烁减少 74%

由于 LED 背光的亮度控制方式，很多人都会受到屏幕闪烁的影响，导致眼睛疲劳。FlexScan EV 系列让闪烁再也无法察觉，同时不会带来任何缺点，比如牺牲色彩稳定性。在艺卓进行的一项对比测试中，FlexScan EV2450 的闪烁次数平均比其他品牌的 LED 背光显示器减少了 74%。

减少蓝光，缓解眼睛疲劳

在可见光谱中，蓝光具有接近紫外光的波长。相比于普通液晶显示器 6500K 的出厂预设，纸张模式的光谱分布更接近较长的红色波长，因此减少了导致用眼疲劳的原因—蓝光，有助于防止阅读文件时眼睛疲劳。



艺卓FlexScan EV系列超薄显示器

FlexScan EV2450



LED背光源 - 更低功耗, 更长寿命

相比于 CCFL 背光源, LED背光使用寿命更长, 功耗更低。而且它们不含汞, 对环境的影响最小。

降低高达 30% 的功耗

一种称为 EcoView Optimizer 2 的新功能可以通过降低背光源的亮度和提高增益节省达 30% 的能源。为保持图像质量, EcoView Optimizer 2 仅会对主要包含较暗内容的屏幕提高增益, 因为这样随之而来的亮度降低几乎无法察觉。

符合国际认证



人体感应传感器节省更多能源

名为 EcoView 的人体感应传感器会在您离开时提示显示器切换到节能模式, 当您返回时重新上电。它甚至可以用于多显示器设置, 当您在办公桌边时保持所有显示器亮起。

用于个人设置的 ScreenManager Pro

ScreenManager Pro 可以让用户通过鼠标和键盘, 而不是屏幕显示菜单, 来调节色彩和来调节色彩和 EcoView 功能设置。它还提供了多显示器匹配功能, 能够对连接到一台 PC 的所有 FlexScan 显示器进行调节。

供管理员使用的 EIZO Monitor Configurator

EIZO Monitor Configurator 让系统管理员能够通过 USB 连接控制所有 FlexScan EV 显示器的设置。一台显示器的设置可以保存为一个 xml 文件, 通过 USB 或办公网络应用到其它监视器。

规格

机身颜色	灰色, 黑色	
面板	类型	IPS
	背光灯	LED
	尺寸	23.8" / 60 cm (对角604 mm)
	物理分辨率	1920 x 1080 (长宽比16:9)
	可视尺寸(水平x垂直)	527 x 296.4 mm
	像素间距	0.2745 x 0.2745 mm
	显示色彩	1677 万
	视角(水平/垂直, 标准)	178°, 178°
	亮度(标准)	250 cd/m²
	对比度(标准)	1000:1
响应时间(标准)	5 ms (灰至灰)	
视频信号	输入端口	D-Sub mini 15 针 x 1, DVI-D 24 针 x 1 (支持 HDCP), HDMI x 1 (支持 HDCP), DP x 1 (支持 HDCP)
	数字(水平/垂直)	31 - 68 kHz, 59 - 61 Hz (VGA Text: 69 - 71 Hz)
	模拟(水平/垂直)	31 - 81 kHz, 55 - 76 Hz
	同步格式	分离
USB	功能	1 个上行端口 2 个下行端口
	标准	USB 3.0
音频	扬声器	1.0 W + 1.0 W
	输入端口	3.5 mm 立体声插孔
	输出端口	3.5 mm 耳机插孔
	声音调节	音量, 节能, 信号源 (DP, HDMI)
功率	电源要求	AC 100 - 120 V / 200 - 240 V, 50 / 60 Hz
	最大功耗	47 W
	标准功耗	12 W
	节电模式	少于 0.3 W
	电源管理	节能 (VESA DPM, DP Rev. 1.1a, 和 DVI DMPM), Eco Timer
	特性和功能	预设模式 Auto EcoView EcoView Sense 屏幕菜单语言
产品规格	尺寸(宽 x 高 x 深)	537.6 x 333.5 - 473.5 x 233 mm
	尺寸(不带底座, 宽 x 高 x 深)	537.6 x 317.6 x 47.9 mm
	净重	6.2 kg / 13.7 lbs
	净重(不包括底座)	3.8 kg / 8.4 lbs
	高度调节范围	140 mm
	倾斜	向上 35°, 向下 5°
	旋转	344°
	轴心旋转	90° (顺时针和逆时针)
认证与标准	TCO Displays 6.0, EPEAT Gold (US), TUV/Ergonomics (包括 ISO9241-307), TUV/GS, RCM, CE, CB, cTUVus, FCC-B, Canadian ICES-003-B, TUV/S, VCCI-B, EPA Energy Star, RoHS, WEEE, China RoHS, CCC, GOST-R	
附件	AC 电源线, 信号线 (DVI-D - DVI-D), USB 线, 艺卓LCD Utility 光盘 (PDF 用户指南), 安装指南	
保修	5年	

所有产品名称均为其各自公司的注册商标。FlexScan和EIZO是艺卓公司的注册商标。规格如有变更, 恕不另行通知。版权所有© 2017 艺卓公司。保留所有权利。

关注艺卓官方微信

关注艺卓官方微博



艺卓中国网站: www.eizo.com.cn
 产品查询: info@eizo.com.cn
 技术支持: tech@eizo.com.cn
 销售及产品查询: 400-928-0522
 售后及技术支持: 400-928-6077