

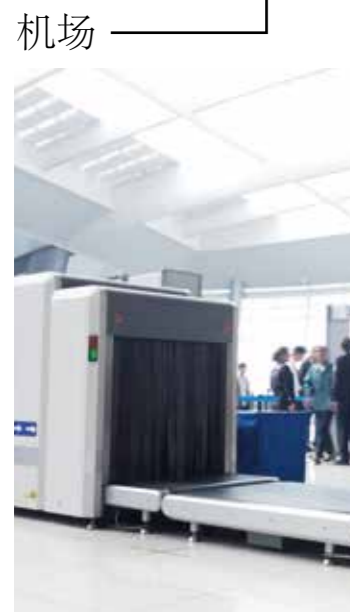
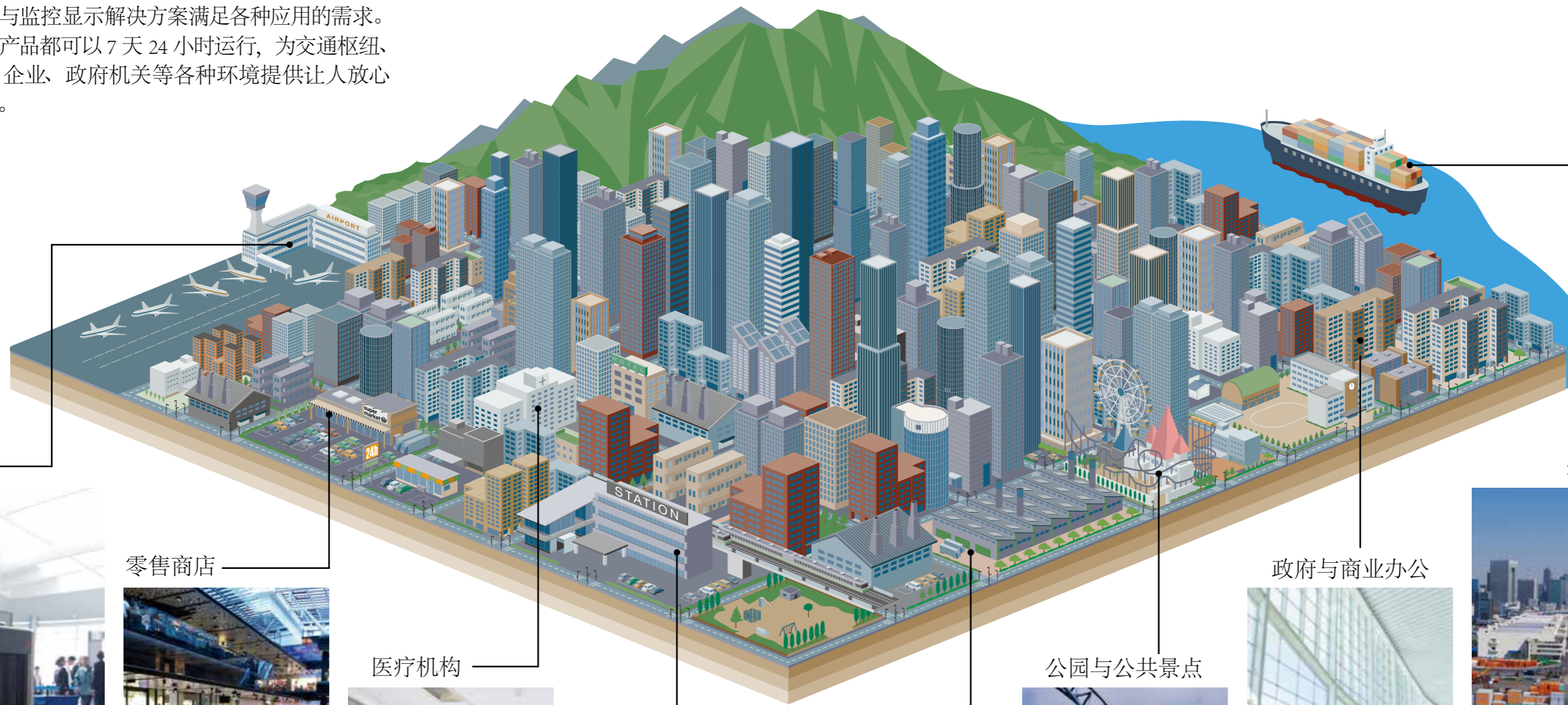


艺卓安防与监控显示解决方案



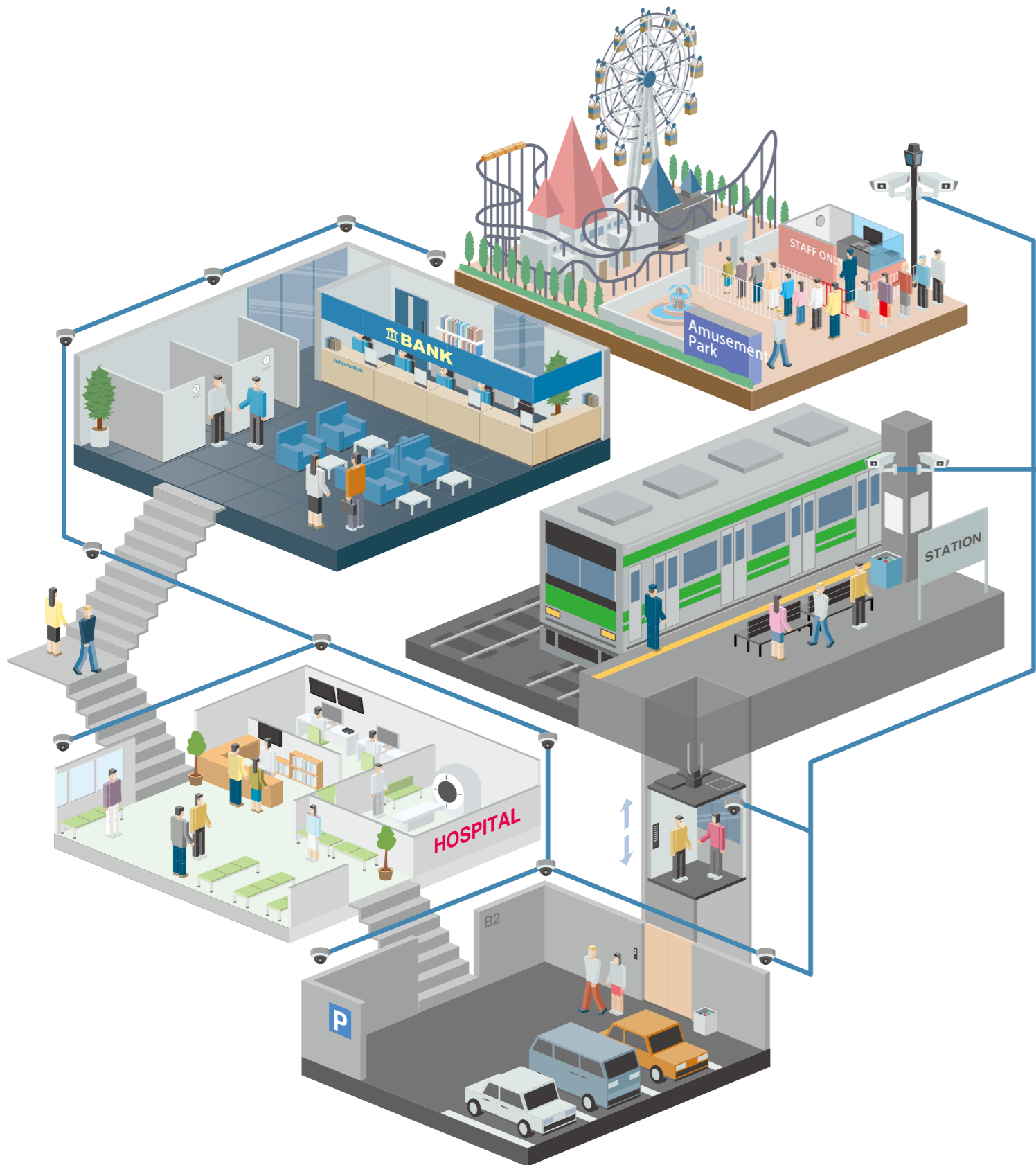
艺卓安防与监控显示解决方案

艺卓的安防与监控显示解决方案满足各种应用的需求。我们的许多产品都可以7天24小时运行，为交通枢纽、医疗机构、企业、政府机关等各种环境提供让人放心的可靠服务。



IP 解码方案

艺卓的 IP 解码方案包括 23 英寸、27 英寸和 46 英寸 IP 监视器，以及外部解码盒方案，只需 LAN 网线即可连接多台 IP 摄像机。它们具有强大的解码性能、灵活的视频管理以及安防和监控环境的长期可靠性。



第二代 IP 解码盒



DuraVision
DX0211-IP

- 支持 H.265*, H.264, MJPEG 解码
- 支持双 4K 超高清 (3840x2160) 分辨率显示
- 32 个通道同步显示, 可注册 48 个摄像头
- 支持 HTTPS*

第二代 IP 解码监视器



DuraVision FDF2711W-IP

- 支持 H.265*, H.264, MJPEG 解码
- 27 英寸, 全高清 (1920x1080) 分辨率, 支持 HDMI 输出到第二台显示器
- 32 个通道同步显示, 可注册 48 个摄像头
- 支持 HTTPS*

第一代 IP 解码监视器



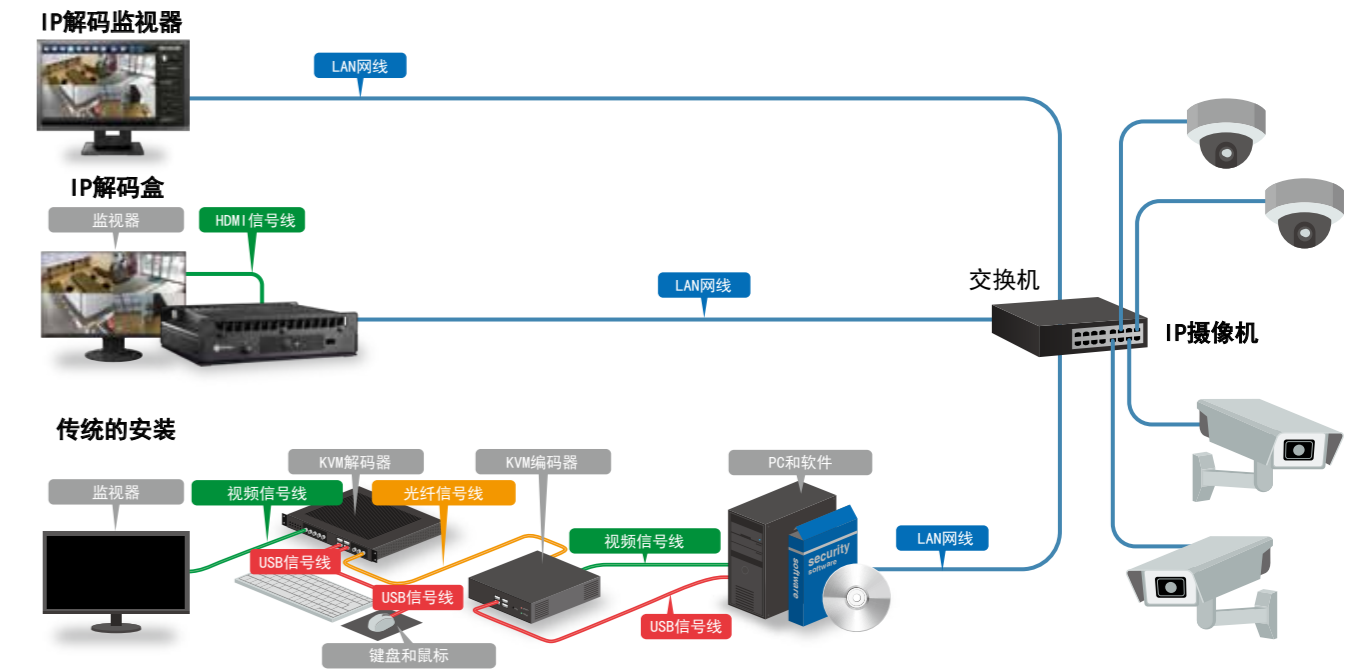
DuraVision
FDF2304W-IP
FDF4627W-IP

- 支持 H.264, MJPEG 解码
- 23 和 46 英寸, 全高清 (1920x1080) 分辨率
- 16 个通道同步显示, 可注册 16 个摄像头
- 支持 HTTP

*摄像机兼容性请访问 www.eizoglobal.com

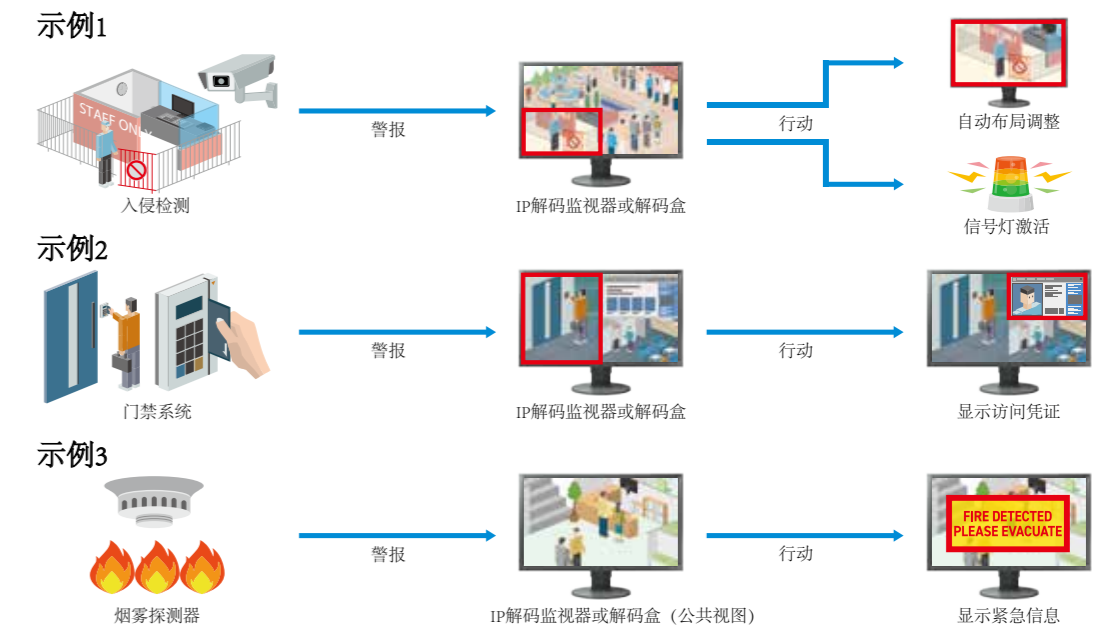
集成解决方案

艺卓的 IP 解码方案直接连接到 IP 摄像机或交换机实时显示视频画面。无需通过电脑、软件或其他硬件进行操作, 极大地简化了安装并节省了时间和劳动力成本。通过大量减少管理敏感视觉数据所需的设备数量来解决传统设置中典型的安全问题, 这也消除了几个潜在的故障点。



行动警报

EIZO 的 IP 解码解决方案的 Web API 支持与本地定制集成, 允许通过网络通信并响应警报。例如, 当从 IP 摄像机或 VMS (视频管理系统) 向 IP 监视器或解码盒发送警报时, 它会以诸如布局调整、消息显示或许多其他功能进行响应动作。这提供了与来自 IP 摄像机、VMS、访问控制系统以及其他支持警报功能的设备和应用程序的一系列通知系统配合使用的灵活性。



Edmonton Transit Service

加拿大



Edmonton 公交服务 (ETS) 是一项在加拿大 Alberta 省 Edmonton 市运营的公共交通服务。他们将艺卓的 IP 解码监视器与 Genetec VMS 集成，为其顾客提供态势感知。

“通过使用 Genetec 和 EIZO 显示器提供的更加集中的 VMS 解决方案，我们不需要在所有站点中安装那么多设备，而且我可以在办公室里做更多事情而无需到现场。这大大提高了工作效率。”

Kindred Health

美国



Kindred Health 过渡护理和康复中心是一家专门从事短期康复治疗疗养院和康复中心。他们在每个护士站使用 DuraVision IP 解码监视器，轻松监控走廊、停车场和入口处的活动。

“在我们安装 FDF2304W-IP 显示器时，详细的说明、易于阅读的图标和友好的用户界面，使之成为一件轻而易举的事。在整个安装和设置过程中都会详细解释所有内容，这意味着您只需访问系统一次。”

Walibi Holland

荷兰



Walibi Holland 是荷兰较大的游乐园之一，一年可接待 90 万名游客。他们在公园每年全天候使用 DuraVision IP 解码监视器。

“将网络接入显示器并进行配置，然后系统就可以运行。艺卓是唯一能够提供这种解决方案的制造商。安装非常快速，为我们节约了大量时间。”

Sopraco

比利时



Sopraco 是欧洲主要的肉类供应商之一，主要供应批发商、连锁超市、肉店和酒店业。他们使用 DuraVision IP 监视器来管理来自 100 多台 IP 摄像机的视频流，这些摄像机跨越了他们设施之间的三条线路，每周 7 天，每天 24 小时。

“操作 IP 解码监视器不需要任何计算机、软件或其他需要耗时更新流程或可能发生故障的硬件，这可以降低我们的总成本。”

IP 解码方案

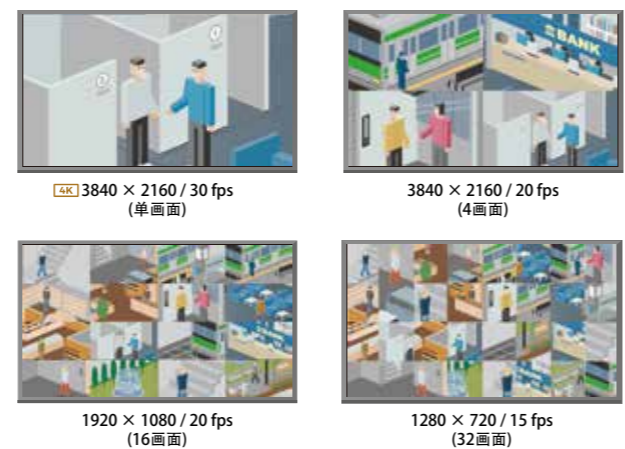
盒式创新解码技术

DuraVision DX0211-IP 解码来自 IP 摄像机的多个信号源，以便实时向连接的监视器显示视频。它可以与不同的显示器尺寸以及分辨率一起使用，使其成为视频墙和多显示器环境的理想选择。



视频解码

艺卓的第二代平台可以解码 H.265 (HEVC)，以及 H.264 和 MJPEG，并实时显示它们。解码技术即使在传输高分辨率的视频时也可确保高 fps (每秒帧数)。



摄像机兼容性访问 www.eizoglobal.com 以支持 H.265。FDF2711W-IP 显示分辨率降低至 1920x1080。

可见性增强技术

第一代 IP 解码显示器采用艺卓独特的 Visibility Optimizer 技术，该技术包括多项功能，可通过逐像素分析和校正图像优化多达 4 个连接摄像机的图像清晰度。



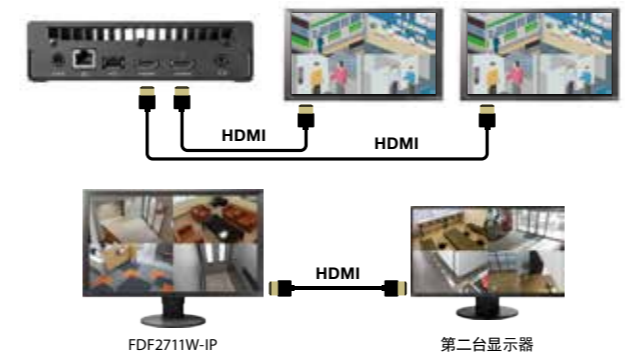
注册多个摄像机

第一代和第二代 IP 解码解决方案可以通过直观的网络用户界面分别注册多达 16 和 48 个 IP 摄像机。摄像机可以被自动检测或手动注册，并且可以从中控位置轻松管理每个设置。



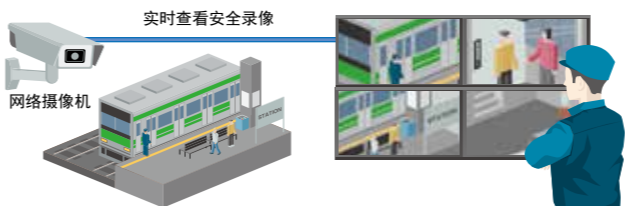
多显示器观看

DuraVision DX0211-IP 配备两个 HDMI 输出，可最多在两台显示器上支持最大 4K UHD (3840x2160) 分辨率。DuraVision FDF2711W-IP 配备 HDMI 输出，支持连接到具有全高清分辨率 (1920x1080) 的第二台显示器。这提供了一个多显示器环境，允许用户跨两个屏幕灵活地管理来自同一网络源的视频。



IP 摄像机实时流显示

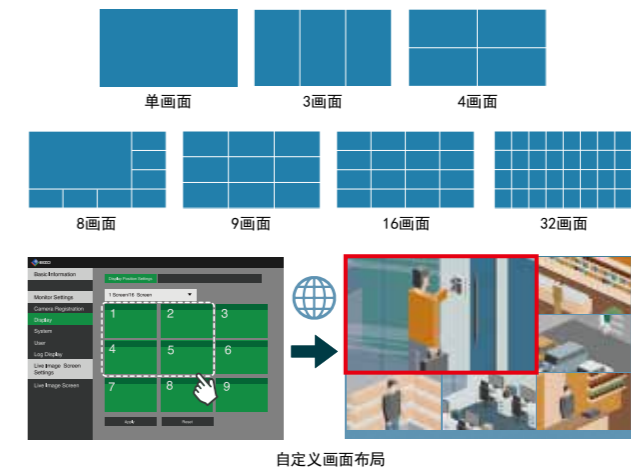
直接连接 IP 摄像机允许视频的实时显示，无需分散的录制解决方案 (例如边缘录制或云存档)。这为需要实时流式传输而不存储录制图像的场景提供了解决方案。



灵活可调的屏幕布局

使用多个默认选项轻松调整视频流的布局。此外，自定义布局允许您合并或拆分窗口以创建理想的查看环境。

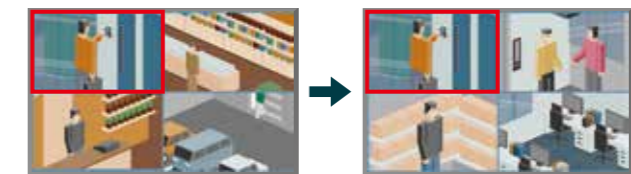
32屏布局仅适用于 FDF2711W-IP 和 DX0211-IP。



画面切换锁定

第二代 IP 解码解决方案具有顺序图像显示设置，即使在页面发生变化的情况下，用户可以使用该设置选择单个图像保持静态显示。

仅在使用自定义布局时可用。



隐私蔽护

第二代 IP 解码解决方案允许用户直接为显示器上显示的图像分配静态隐私蔽护，无需更改源流。每个流可以应用多个隐私蔽护，并且它们的大小、形状和颜色是可自定义的。



需要监视器 API

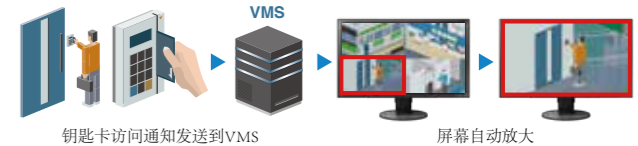
支持超过250种摄像头

所有解决方案均支持采用 ONVIF Profile S、Axis VAPIX 和 Panasonic 协议的摄像机，以确保与各种产品的交互性。也可以通过 RTSP 进行直接连接 (Direct URI)。

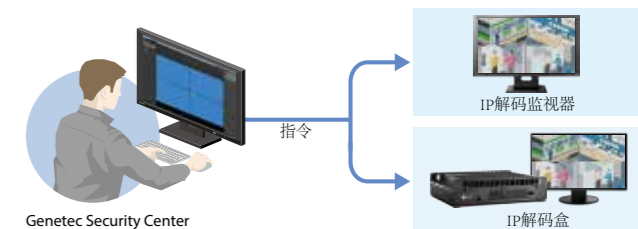


具备领先的VMS功能

艺卓与安防行业的领导者们合作，以确保与各种 VMS (视频管理系统) 的技术兼容和功能支持。



艺卓和 Genetec 携手设计了一款插件，可满足全球终端用户对安全系统的需求。通过与 Genetec™ Security Center 视频墙框架的集成，用户可以轻松地远程设置和管理艺卓的 DuraVision IP 解码监视器和 IP 解码盒。



更多信息请访问 www.eizoglobal.com/genetec

升级功能

艺卓通过定期固件更新提供升级的特性和功能。用户还可以订阅可选的企业许可证，其中包括高级功能，例如 LDAP 协议支持，以满足特定的应用程序要求。

企业许可证仅适用于 FDF2711W-IP 和 DX0211-IP。

24 小时工作，2 年质保

艺卓的 IP 解码解决方案专为 24 小时使用而设计，并具有 2 年的制造商保修。

模拟/数字输入

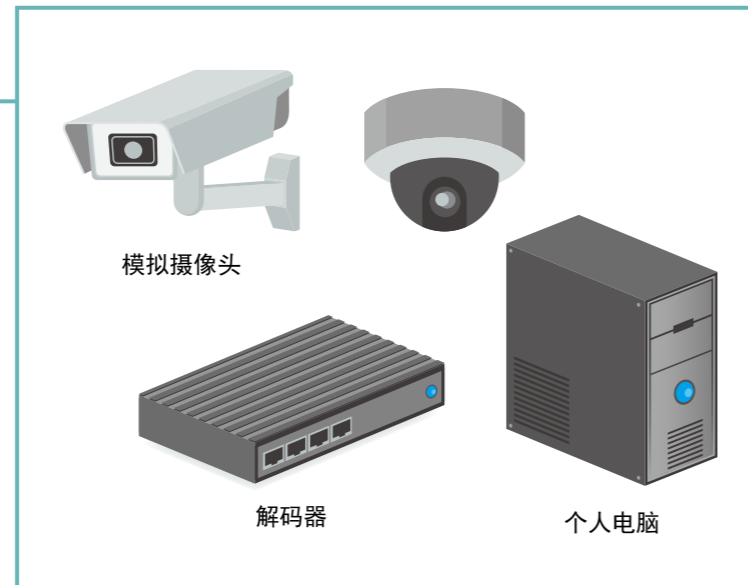
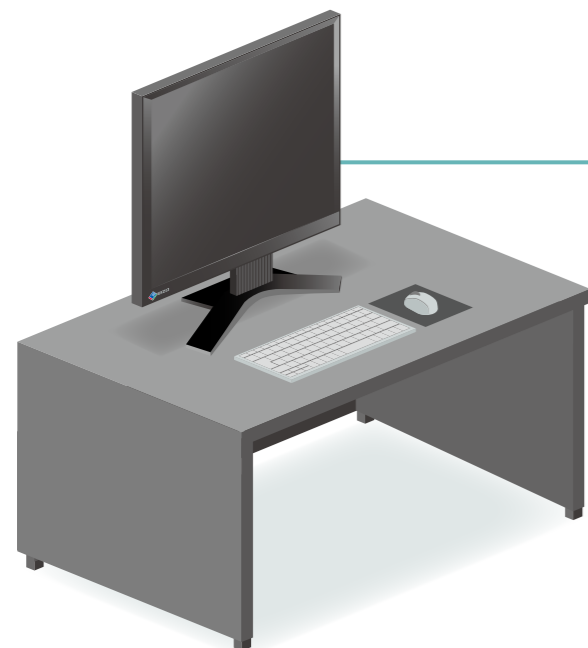
显示器提供 PC 和复合 (BNC) 输入接口, 用于连接如闭路电视 (CCTV) 和监控摄像头等视频监控设备。

BNC和HDMI输入



**DuraVision
FDS1903-A** (19" / 48 cm)

-  1280×1024 分辨率
-  BNC(复合)和HDMI输入
-  支持 NTSC, PAL 和 SECAM
-  24 小时工作, 2 年质保







触控显示

该类型全平面显示器有多种尺寸和触控技术可供选择, 以此来适应任何环境。高度耐用的屏幕可提供无缝的触控体验。

投射式电容触控屏







**DuraVision
FDS1782T** (17" / 43 cm)
FDF2382WT (23" / 58 cm)

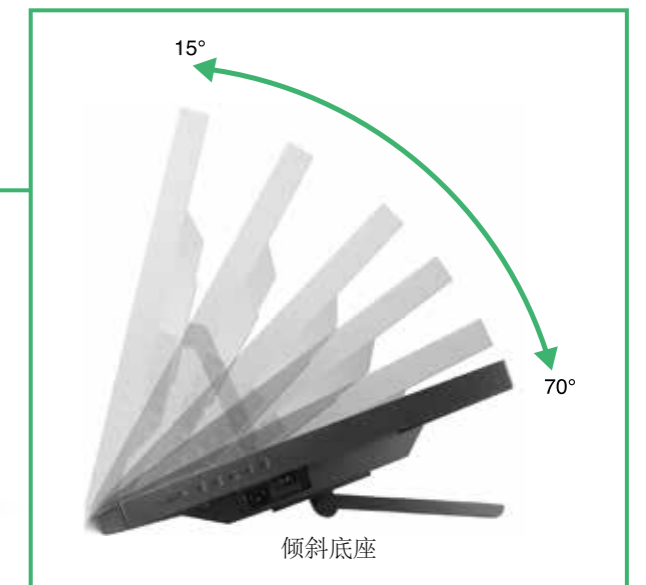
-  1280×1024 (17") 和 1920×1080(23") 分辨率
-  投射式电容 (PCAP) 触控
-  10 点触控, 手掌防误触技术
-  3 年制造商保修

SAW 触控显示器



**DuraVision
FDF2121WT-A** (21.5" / 54.7cm)

-  全高清 (1920×1080) 分辨率
-  表面声波 (SAW) 触控技术
-  多点触控, 允许手套触控输入
-  3 年制造商保修



多显示器类型

艺卓的各种显示器提供多种功能设定，可满足任何安防和监控环境的各种需求。

多样化显示器



**FlexScan
EV2460** (23.8" / 60 cm)

高清 (1920×1080) 分辨率

超薄边框

5 年制造商保修

4K分辨率显示器



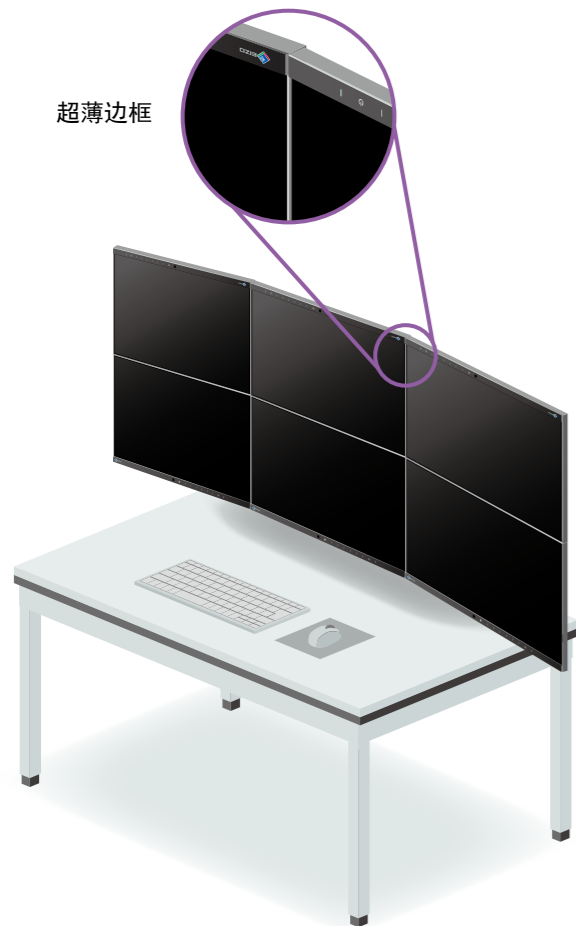
**FlexScan
EV3285** (31.5" / 80 cm)

4K 超高清 (3840×2160) 分辨率

超窄边框纯平设计

5 年制造商保修

超薄边框



Full HD
1920 × 1080

4K UHD
3840 × 2160



产品尺寸由15至31.5英寸

艺卓提供了一系列 15 到 31.5 英寸的显示器，分辨率高达 4K UHD (3840×2160)。



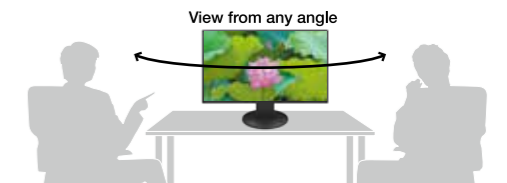
预防眼睛疲劳

FlexScan EV 系列显示器具有多种特性和功能有助于防止眼睛疲劳，包括无闪烁显示、亮度最低可调至 1% 以及减少蓝光。



广视角

FlexScan EV 系列显示器使用具有 178° 广视角的 IPS 面板，可最大限度地减少从侧面观看时的色差和对比度变化。



丰富接口

FlexScan EV 系列具有便于连接到 PC 或视频设备的输入接口，如 USB Type-C, DisplayPort, HDMI, DVI-D 和 D-sub mini。

输入因型号而异。



案例研究

Kantons Polizei Aargau 紧急控制中心

瑞士

Kantons Polizei Aargau 位于瑞士，是最先进的应急控制中心之一。他们为多显示器工作站选择了 FlexScan 超薄边框显示器，全天候监控并协同一般急救、警察、消防和救护部门。

观看视频: <https://www.eizoglobal.com/itkapoaargau>



Antwerp 港口

比利时

Antwerp 港位于 Scheldt 河畔，是世界上最大的港口之一。高度复杂的港口物流网络全靠几台显示器显示高分辨率网络摄像头、地图和流程图。多功能 Flexscan 4K 显示器能够非常精确地显示各种各样的图片且具有无与伦比的可靠性。



创新技术

内置校准传感器

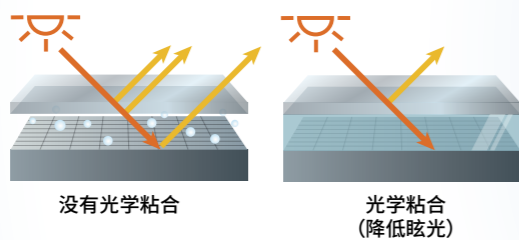


无干扰自动校准

IP解码监视器



内部光学粘合



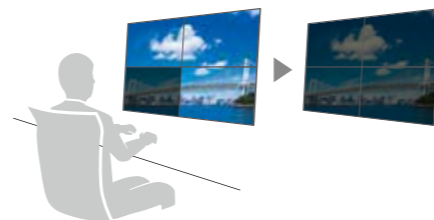
面对市场的云解决方案



改进工作流程的软件



两台PC使用单个鼠标



同步调整多台显示器



具有自动调整软件和打印机设置的简化CMS

视觉技术公司



超过50年的专业经验



研发



制造



质量控制



定制



全球影响力



CuratOR / RadiForce

医疗护理



DuraVision

安防与监控/海事



Raptor / Re/Vue / SafeGuard

空中交通管制



ColorEdge

图像处理



FlexScan

商业应用

多领域覆盖



FORIS

家庭娱乐

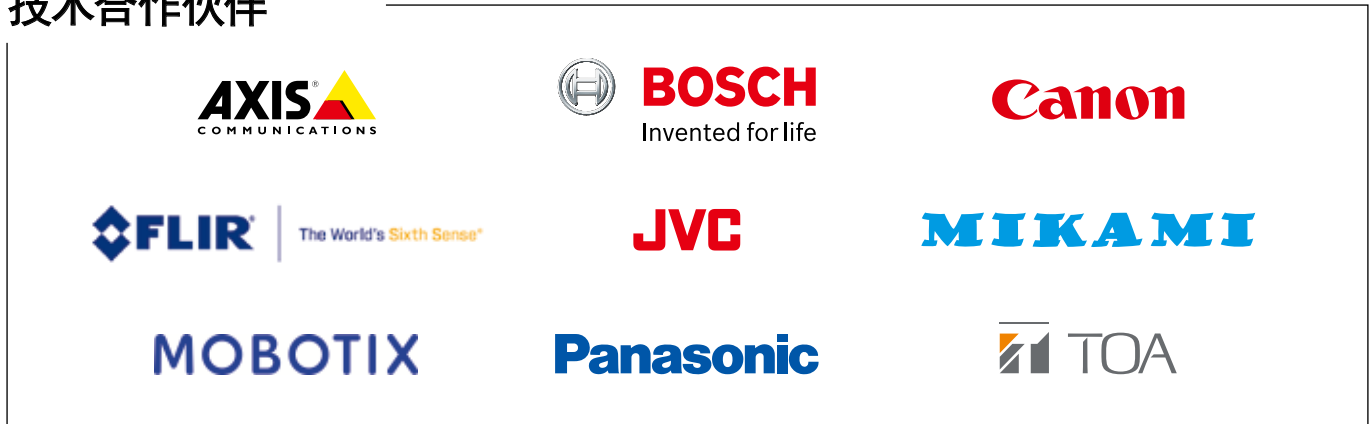
		IP 解码方案				模拟 / 数字输入显示器	触控屏显示器			多样化的显示器系列	
		第二代 IP 解码盒	第二代 IP 解码监视器	第一代 IP 解码监视器		BNC 和 HDMI 输入显示器	PCAP 触控显示器	SAW 触控显示器	多显示器配置	4K 分辨率显示器	
		DuraVision DX0211-IP	DuraVision FDF2711W-IP	DuraVision FDF2304W-IP	DuraVision FDF4627W-IP	DuraVision FDS1903-A	DuraVision FDS1782T	DuraVision FDF2382WT	DuraVision FDF2121WT-A	EV2460	FlexScan EV3285
型号种类		-	FDF2711W-IP-BK: 有底座, 黑	FDF2304W-IP-BK: 有底座, 黑	FDF4627W-IP-BK: 无底座, 黑	FDS1903-ABK: 有底座, 黑 FDS1903-AGY: 有底座, 灰 FDS1903-AFBK: 无底座, 黑 FDS1903-AFGY: 无底座, 灰	FDS1782T-LBK: 有倾斜支架, 黑 FDS1782T-LGY: 有倾斜支架, 灰 FDS1782T-FBK: 无底座, 黑 FDS1782T-FGY: 无底座, 灰	FDF2382WT-LBK: 有倾斜支架, 黑 FDF2382WT-LGY: 有倾斜支架, 灰 FDF2382WT-FBK: 无底座, 黑 FDF2382WT-FGY: 无底座, 灰	FDF2121WT-ABK: 有倾斜支架, 黑 FDF2121WT-AGY: 有倾斜支架, 灰 FDF2121WT-ATBK: 有底座, 黑 FDF2121WT-ATGY: 有底座, 灰 FDF2121WT-AFBK: 无底座, 黑 FDF2121WT-AFGY: 无底座, 灰	EV2460-BK: 有底座, 黑 EV2460-WT: 有底座, 白 EV2460-FBK: 无底座, 黑 EV2460-FWT: 无底座, 白	EV3285-BK: 有底座, 黑 EV3285-WT: 有底座, 白 EV3285-FBK: 无底座, 黑 EV3285-FWT: 无底座, 白
面板	类型	-	VA	IPS	VA	TN	IPS	IPS	VA	IPS	IPS
	背光	-	LED	LED	LED	LED	LED	LED	LED	LED	LED
	尺寸	-	27" / 68.6 cm	23" / 58 cm	19" / 48.2 cm	17" / 43 cm	23" / 58 cm	21.5" / 54.7 cm	23.8" / 60.5 cm	31.5" / 80 cm	31.5" / 80 cm
	物理分辨率	-	1920 × 1080 (16:9 长宽比)	1920 × 1080 (16:9 长宽比)	1280 × 1024 (5:4 长宽比)	1280 × 1024 (5:4 长宽比)	1920 × 1080 (16:9 长宽比)	1920 × 1080 (16:9 长宽比)	1920 × 1080 (16:9 长宽比)	3840 × 2160 (16:9 长宽比)	3840 × 2160 (16:9 长宽比)
	可视面积尺寸 (水平 × 垂直)	-	597.6 × 336.2 mm	509.1 × 286.4 mm	1018.1 × 572.7 mm	376.3 × 301.1 mm	509.2 × 286.4 mm	509.2 × 286.4 mm	476.6 × 268.1 mm	527 × 296.5 mm	697.3 × 392.2 mm
	点距	-	0.311 × 0.311 mm	0.265 × 0.265 mm	0.530 × 0.530 mm	0.294 × 0.294 mm	0.264 × 0.264 mm	0.264 × 0.264 mm	0.248 × 0.248 mm	0.275 × 0.275 mm	0.182 × 0.182 mm
	显示色彩	-	1677 万	1677 万	1677 万	1677 万	1677 万	1677 万	1677 万	1677 万	1677 万
	可视角度 (水平 / 垂直, 典型)	-	178°, 178°	178°, 178°	178°, 178°	170°, 160°	178°, 178°	178°, 178°	178°, 178°	178°, 178°	178°, 178°
	亮度 (典型)	-	350 cd/m²	300 cd/m²	700 cd/m²	325 cd/m²	270 cd/m²	260 cd/m²	260 cd/m²	250 cd/m²	350 cd/m²
	对比度 (典型)	-	3000:1	1000:1	1000:1	1000:1	1000:1	1000:1	1000:1	1000:1	1300:1
响应时间 (典型)	-	12 ms (黑-白-黑)	8 ms (灰-灰)	6.5 ms (灰-灰)	10 ms (黑-白-黑)	11 ms (灰-灰)	11 ms (灰-灰)	25 ms (黑-白-黑)	5 ms (灰-灰)	5 ms (灰-灰)	
同时可显示通道	32 (最大)	32 (最大)	16 (最大)	16 (最大)	-	-	-	-	-	-	
可连接摄像头	48 (最多)	48 (最多)	16 (最多)	16 (最多)	-	-	-	-	-	-	
协议	ONVIF Profile S, Axis VAPIX, Panasonic, RTSP	ONVIF Profile S, Axis VAPIX, Panasonic, RTSP	ONVIF Profile S, Axis VAPIX, Panasonic, RTSP	ONVIF Profile S, Axis VAPIX, Panasonic, RTSP	ONVIF Profile S, Axis VAPIX, Panasonic, RTSP	-	-	-	-	-	
视频编解码器	H.265¹, H.264, MJPEG	H.265¹, H.264, MJPEG	H.264, MJPEG	H.264, MJPEG	-	-	-	-	-	-	
视频输入性能¹ (分辨率 / 帧速率) 比特率	4 channels: 3840 × 2160 / 20 fps 16 channels: 1920 × 1080 / 20 fps 32 channels: 1280 × 720 / 15 fps	4 channels: 3840 × 2160 / 20 fps 16 channels: 1920 × 1080 / 20 fps 32 channels: 1280 × 720 / 15 fps	4 channels: 3840 × 2160 / 20 fps 16 channels: 640 × 480 / 30 fps	4 channels: 3840 × 2160 / 20 fps 16 channels: 640 × 480 / 30 fps	-	-	-	-	-	-	
比特率	8192 kbps (最大)	8192 kbps (最大)	8192 kbps (最大)	8192 kbps (最大)	-	-	-	-	-	-	
触控屏	类型	-	-	-	-	投射电容式	投射电容式	表面声波式	-	-	
	触点	-	-	-	-	10	2	-	-	-	
	表面处理	-	-	-	-	防眩光涂层	防眩光涂层	防眩光涂层防指纹痕迹	-	-	
	通讯协议	-	-	-	-	USB	USB	-	-	-	
	触控寿命	-	-	-	-	5000 万次触控 (最小)	5000 万次触控 (最小)	5000 万次触控 (最小)	-	-	
	表面硬度	-	-	-	-	5H	7H	-	-	-	
	操作系统兼容	-	-	-	-	Windows 10 / 8.1 / 7 (64-bit, 32-bit)	Windows 10 / 8.1 / 7 (64-bit, 32-bit)	Windows 10 / 8.1 / 7 (64-bit, 32-bit)	-	-	
	视频信号	输入端口	IP 摄像头: RJ-45	IP 摄像头: RJ-45	IP 摄像头: RJ-45 个人电脑: HDMI (HDCP 1.4)	IP 摄像头: RJ-45 个人电脑: HDMI (HDCP 1.4)	HDMI (HDCP 1.4), BNC (Composite)	DisplayPort (HDCP 1.3), DVI-D (HDCP 1.4), D-Sub mini 15 pin	DisplayPort (HDCP 1.3), DVI-D (HDCP 1.4), D-Sub mini 15 pin	DisplayPort (HDCP 1.3), HDMI (HDCP 1.4), DVI-D (HDCP 1.4), D-Sub mini 15 pin	DisplayPort (HDCP 1.3), HDMI (HDCP 1.4), DVI-D (HDCP 1.4), D-Sub mini 15 pin
输出端口	HDMI × 2	HDMI	-	-	-	-	-	-	-		
输出分辨率	3840 × 2160 (最大)	1920 × 1080 (固定)	-	-	-	-	-	-	-		
帧率	60 Hz	-	-	-	-	-	-	-	-		
数字扫描频率 (H/V)	-	-	-	-	-	-	-	-	-		
模拟扫描频率 (H/V)	-	-	-	-	-	-	-	-	-		
同步格式	-	-	-	-	-	独立同步	独立同步	独立同步	独立同步		
视频输入格式	-	-	-	-	NTSC, PAL, SECAM	-	-	-	-		
网络	有线局域网	IEEE802.3ab (1000BASE-T) IEEE802.3u (100BASE-TX) IEEE802.3at Type2 (PoE¹)	IEEE802.3ab (1000BASE-T) IEEE802.3u (100BASE-TX)	IEEE802.3ab (1000BASE-T) IEEE802.3u (100BASE-TX)	IEEE802.3ab (1000BASE-T) IEEE802.3u (100BASE-TX)	-	-	-	-	-	
	传输速率	1000 Mbps, 100 Mbps	1000 Mbps, 100 Mbps	1000 Mbps, 100 Mbps	1000 Mbps, 100 Mbps	-	-	-	-	-	
	主机	USB 2.0: Type-A	USB 2.0: Type-A × 2	USB 2.0: Type-A × 2	USB 2.0: Type-A × 2	-	-	-	-	-	
USB	上行	-	-	-	-	-	USB 2.0: Type-B	USB 2.0: Type-B	USB 2.0: Type-B	USB 3.1 Gen 1: Type-B	
	下行	-	-	-	-	-	-	-	-	USB 3.1 Gen 1: Type-C (DisplayPort Alt Mode, 最大输出功率 60W)	
	功率	1.0 W + 1.0 W	1.0 W + 1.0 W	1.0 W + 1.0 W	1.0 W + 1.0 W	1.0 W + 1.0 W	1.0 W + 1.0 W	1.0 W + 1.0 W	1.0 W + 1.0 W	1.0 W + 1.0 W	
音频	扬声器	-	-	-	-	0.5 W + 0.5 W	-	-	-	-	
	输入端口	-	-	-	-	立体声迷你插孔, DisplayPort	立体声迷你插孔, DisplayPort	立体声迷你插孔, DisplayPort	立体声迷你插孔, DisplayPort, HDMI	USB Type-C, DisplayPort, HDMI × 2	
	输出端口	-	-	-	-	耳机 (立体声迷你插孔)	耳机 (立体声迷你插孔)	-	耳机 (立体声迷你插孔)	耳机 (立体声迷你插孔)	
功率	电源要求	-	AC 100 - 240 V, 50 / 60 Hz	AC 100 - 120 V / AC 200 - 240 V, 50 / 60 Hz	AC 100 - 120 V / AC 200 - 240 V, 50 / 60 Hz	AC 100 - 240 V / 60 Hz	AC 100 - 240 V, 50 / 60 Hz	AC 100 - 240 V, 50 / 60 Hz	AC 100 - 240 V, 50 / 60 Hz	AC 100 - 240 V, 50 / 60 Hz	
	输入电压	PoE¹ 输入电压: 42.5 V - 57 V (48 V typ.) 电源适配器 (可选): DC12 V	-	-	-	-	-	-	-	-	
	最大功率	PoE¹ 输入电压: 25.5 W 电源适配器 (可选): 21.5 W	59 W	61 W	120 W	23 W	37 W	42 W	33 W	50 W	
	省电模式	-	-	-	-	低于 2.5 W	低于 0.7 W	低于 0.7 W	低于 2 W	低于 0.5 W	
	待机模式	-	低于 16W	低于 3W (快速启动 OFF) 低于 33W (快速启动 ON)	低于 6W (快速启动 OFF) 低于 38W (快速启动 ON)	低于 0.4 W	低于 0.7 W	低于 0.7 W	低于 0.7 W	低于 0.5 W	
特性和功能	安全协议	HTTPS, LDAP¹	HTTPS, LDAP¹	-	-	-	-	-	-	-	
	预设模式	-	-	日、夜	日、夜	-	Color Mode (User1, User2, sRGB)	Color Mode (User1, User2, sRGB)	Color Mode (User1, User2, sRGB)	Color Mode (User1, User2, sRGB, Paper, Movie, DICOM)	
	Auto EcoView	-	-	-	-	-	-	-	是	是	
	其他	Privacy Mask, Event Rules, Key Lock, USB Lock, Remote Controller Lock	Privacy Mask, Event Rules, Key Lock, USB Lock, Remote Controller Lock	Visibility Optimizer (弱光校正, 眩光增强器, 噪音抑制), Key Lock, USB Lock, Remote Lock	Visibility Optimizer (弱光校正, 眩光增强器, 噪音抑制), Key Lock, USB Lock, Remote Lock	-	-	-	-	-	
物理规格	尺寸 (横向 W×H×D)	-	640 × 404.5 - 554.5 × 245 mm	563.5 × 411.5 × 157 mm	-	405 × 406.5 - 506.5 × 205 mm	391.8 × 142.5 - 348 × 214.9 - 400.4 mm	556.7 × 143.9 - 353.9 × 216.3 - 401.3 mm	有倾斜支架: 533 × 139 - 347.5 × 89 - 401.5 mm 有底座: 533 × 402 × 157 mm	537.8 × 333.6 - 473.6 × 233 mm	717.4 × 427.3 - 576.2 × 230 mm
	尺寸 (纵向 W×H×D)	-	-	-	-	334 × 442 - 542 × 205 mm	-	-	-	320.4 × 550.3 - 588.9 × 233 mm	-
	尺寸 (无底座 W×H×D)	-	640 × 379 × 65 mm	563.5 × 325 × 63 mm	1067 × 622.5 × 80.4 mm	405 × 334 × 61.5 mm	1067 × 622.5 × 80.4 mm	391.8 × 331 × 54 mm	556.7 × 339.2 × 54 mm	537.8 × 320.4 × 53.6 mm	717.4 × 416.3 × 51.5 mm
	净重	770 g	9.9 kg	7.2 kg	-	5.9 kg	4.8 kg	4.8 kg	6.6 kg	5.9 kg	11 kg
	净重 (无底座)	-	7.1 kg	4.8 kg	19.6 kg	4.1 kg	4.3 kg	4.3 kg	6 kg	3.8 kg	7.6 kg
	高度调节范围	-	150 mm	-	-	100 mm	-	-	-	140 mm	148.9 mm
	倾斜	-	-	向上 30°, 向下 0°	-	向上 30°, 向下 0°	15° - 70°	15° - 70°	有倾斜支架: 15° - 70° 有底座: 向上 30°, 向下 0°	向上 35°, 向下 5°	向上 35°, 向下 5°
	旋转	-	344°	-	-	344°	-	-	-	344°	344°
旋转轴	-	90°	-	-	90°	-	-	-	90° (顺时针和逆时针)	-	
安装间距 (VESA 标准)	-	100 × 100 mm, M4, 螺丝长度 11mm	100 × 100 mm, M4, 螺丝长度 9.0 - 10.8 mm	400 × 100 mm, M8, 螺丝长度 10 - 15 mm	100 × 100 mm, M4, 螺丝长度 3.5 - 10.4 mm	100 × 100 mm, M4, 螺丝长度 3.0 - 9.8 mm	100 × 100 mm, M4, 螺丝长度 3.0 - 9.5 mm	100 × 100 mm, M4, 螺丝长度 3.0 - 9.5 mm	100 × 100 mm	100 × 100 mm	
环境要求	工作温度	0 - 40 °C	0 - 35 °C	0 - 35 °C	0 - 40 °C	0 - 35 °C	0 - 40 °C	0 - 40 °C	5 - 35 °C	5 - 35 °C	
	工作湿度 (相对湿度, 无冷凝)	20 - 80%	20 - 80%	20 - 80%	20 - 80%	20 - 80%	20 - 80%	20 - 90%	20 - 80%	20 - 80%	
认证和标准 (请联系艺卓集团公司或在国家的分销商了解最新信息)	CB, CE, cTUVus, FCC-A, ICES-3 (A), VCCI-A, RCM, RoHS, WEEE	CB, CE, cTUVus, FCC-A, CAN ICES-3 (A), TÜV/S, PSE, VCCI-A, EAC, RCM, RoHS, WEEE	CB, CE, cTUVus, FCC-B, CAN ICES-3 (A), VCCI-B, CCC, EAC, RCM, RoHS, WEEE	CB, CE, cTUVus, FCC-B, CAN ICES-3 (A), VCCI-B, CCC, EAC, RCM, RoHS, WEEE	CB, CE, UL/cUL, FCC-A, CAN ICES-3 (A), VCCI-A, CCC, WEEE, China RoHS	CE, CB, cTUVus, FCC-A, CAN ICES-3 (A), VCCI-A, RCM, RoHS, WEEE	CB (IEC60601-1), CB, CE, cTUVus, FCC-B, CAN ICES-3 (B), VCCI-B, CCC, RCM, EAC, RoHS, WEEE, China RoHS	CB, CE, cTUVus, FCC-B, CAN ICES-3 (B), VCCI-B, CCC, RCM, EAC, RoHS, WEEE, China RoHS	CB, CE, cTUVus, FCC-B, CAN ICES-3 (B), VCCI-B, CCC, RCM, EAC, RoHS, WEEE, China RoHS, China Energy Label Grade 2, CCC, EAC	TCO Certified Generation 8, EPEAT 2018 (US), TÜV/Ergonomics, TÜV/ Low Blue Light Content, TÜV/Flicker Free, TÜV/GS, RCM, CE, CB, cTUVus, FCC-B, CAN ICES-3 (B), TÜV/S, PSE, VCCI-B, EPA Energy Star, RoHS, WEEE, China RoHS, China Energy Label Grade 2, EAC	TCO Certified Generation 8, EPEAT 2018 (US), TÜV/Ergonomics, TÜV/ Low Blue Light Content, TÜV/Flicker Free, TÜV/GS, RCM, CE, CB, cTUVus, FCC-B, CAN ICES-3 (B), TÜV/S, PSE, VCCI-B, EPA Energy Star, RoHS, WEEE, China RoHS, China Energy Label Grade 2, EAC
附件	信号线	HDMI (0.5 m)	-	HDMI (2 m)	-	-	DisplayPort (2 m), DVI-D (2 m)	DisplayPort (2 m), DVI-D (2 m)	DVI-D (2 m), D-Sub mini 15 pin (1.8 m)	DisplayPort (2 m)	USB Type-C (2 m), DisplayPort (2 m), HDMI (2 m)
质保期		2 年 (24 小时使用)	2 年 (24 小时使用)	2 年 (24 小时使用)	2 年 (24 小时使用)	2 年 (24 小时使用)	3 年	3 年	3 年 (24 小时使用)	5 年*	5 年*

性能取决于分辨率和显示的通道数。有关详细信息, 请参阅此页面: <https://www.eizo.com/usa/faq>。 需许可授权。* 支架的高度超过了屏幕。* 自购买之日起 6 个月内无亮点保证。
由于当前的 LCD 技术, 面板可能包含有限数量的像素点或坏点。

技术伙伴关系和合作

艺卓与领先的安防与监控解决方案制造商合作，确保与各种设备的技术兼容性和功能支持，并共同开发解决方案，以满足高要求的最终用户需求。

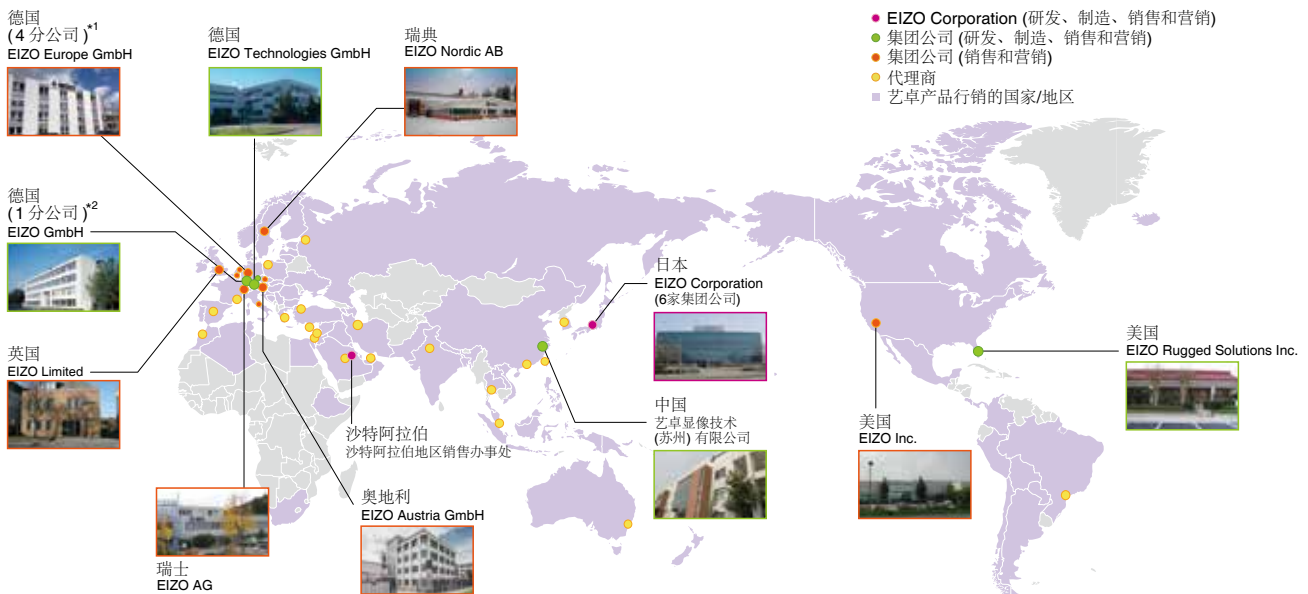
技术合作伙伴



VMS合作伙伴



艺卓在全球 100 多个国家和地区拥有 17 家集团公司和 20 家代理商。



*1 EIZO Europe GmbH 总部位于德国，在比利时、意大利、荷兰和捷克共和国设有分支机构。

*2 EIZO GmbH 总部位于卡尔斯鲁厄，在普劳恩设有分公司。

联系我们，了解您的安装需求。 <https://www.eizoglobal.com/contact>

EIZO Corporation

艺卓中国官网 : www.eizo.com.cn
产品查询 : info.cn@eizo.com
销售及查询热线 : 400-928-0522

官方微信



EIZO、EIZO 商标、FlexScan、ColorEdge、CuratOR、RadiForce、DuraVision、Raptor、Re/Vue、SafeGuard 和 FORIS 是 EIZO Corporation 在日本和其他国家 / 地区的注册商标。
术语 HDMI 和 HDMI High-Definition Multimedia Interface 是 HDMI Licensing, LLC 在美国和其他国家 / 地区的商标或注册商标。Axis 是 Axis AB 在瑞典和其他国家 / 地区的注册商标。所有其他公司名称、产品名称和商标均为其各自公司的商标或注册商标。

规格如有更改，恕不另行通知。

版权所有 © 2021 EIZO Corporation. 保留所有权利。(Y2110)